

CHAINWAY®

SHENZHEN CHAINWAY INFORMATION TECHNOLOGY CO., LTD.



Mobilní počítače



Pevné RFID čtečky



Sled a Swing RFID



Biometrické čtečky



Ruční RFID čtečky



Odolné tablety



UHF RFID moduly



Nositelné RFID čtečky

www.chainway.cz

CHAINWAY[®]

LEADING TO AN INTELLIGENT FUTURE

OBSAH

Mobilní terminály s OS Android	C70	1-2
	C71	3-4
	C72	5-6
	C75	7-8
	C60	9-10
	C61	11-12
	C66	13-14
	C6000	15-16
	C90	16-17
Odolný tablet	P80	19-20
Stolní RFID čtečka	R3	21-22
Nositelné RFID čtečky	R5	23-24
	MR20	25-26
Ruční RFID čtečky	SR160	27-28
UHF RFID Moduly	CM2000-1	29-30
RFID Sled a Swing	R2	31-32
	R6	33-34
Pevné UHF moduly	UR4	35-36
	URA4	37-38
	URA8	39-40



C70

Mobilní terminál



Android



4G



WiFi



Bluetooth



1D kódy



2D kódy



NFC



Kamera



GPS

Chainway C70 je mobilní terminál s operačním systémem Android, který přináší nevídanou dokonalost. Zařízení je vybaveno výkonným procesorem, stabilní Wi-Fi konektivitou, NFC, možností skenovat 1D/2D kódy, 4G a baterií s dostatečnou výdrží. Toto odolné zařízení je ideální pro použití v kurýrních službách, logistice, skladování, výrobě a dalších.



Specifikace C70

Vlastnosti	
Rozměry	163.8*79.2*13.8mm/6.45*3.12*0.54in
Váha	< 242g/8.5oz
Displej	5.2" IPS LTPS 1920x1080
Dotykový panel	Corning Gorilla Glass, multi-touch panel, možno ovládat rukavicemi nebo mokřýma rukama.
Napájení	Hlavní baterie: Li-ion, nabíjecí, 4000mAh Standby: přes 300 hodin Nepřetržitě používání: přes 12 hodin (v závislosti na prostředí) Doba nabíjení: 2-3 hodiny (se standardním adaptérem a USB kabelem)
Přídavné sloty	1 slot pro SIM kartu, 1 slot pro SIM nebo TF kartu
Rozhraní	USB2.0 Type-C, OTG
Audio	reproduktor, 2 mikrofony
Klávesy	4 přední tlačítka, 1 tlačítko zapnutí/vypnutí 2 skenovací tlačítka, 1 multifunkční tlačítko
Senzory	Gravitační senzor, světelný senzor, senzor přiblížení, vibrační motor
Výkon	
CPU	Cortex-A53 Octa-core 2.5GHz
RAM + Int. paměť	3GB+32GB
Ext. úložiště	Podpora Micro SD karet do velikosti 128 GB
Vývojové prostředí	
Operační systém	Android 11.0; Soti MobiControl, podpora SafeUEM
SDK	Software Development Kit
Jazyk	Java / C#
Nástroje	Eclipse / Android Studio / Visual Studio
Vlastnosti prostředí	
Provozní teplota	-4°F až 122°F / -20°C až 50°C
Skladovací teplota	-40°F až 158°F / -40°C až 70°C
Vlhkost	5%RH - 95%RH nekondenzující
Nárazuvzdornost	Opakovaný pád z 1.8m/5.9ft (minimálně 20x) na beton v celém rozsahu operačních teplot 1000 pádů z výšky 0.5m/1.64ft v pokojové teplotě
Průmyslové krytí	IP65
ESD	±15KV vzduchem, ±6KV kontaktně
Komunikace	
WLAN	IEEE802.11 a/b/g/n, 2.4G/5G dual-band, vnitřní anténa

WWAN(Evropa)	2G: 850/900/1800/1900MHz 3G: 850/900/1900/2100MHz 4G: B1, B3, B5, B7, B8, B20, B40
WWAN(Amerika)	2G: 850/900/1800/1900MHz 3G: 850/900/1700/1900MHz 4G: B2, B4, B7, B12, B17
WWAN (Čína)	2G: 900/1800MHz 3G: 900/1900/2000/2100MHz 4G: TDD-LTE: B38, B39, B40, B41 FDD-LTE: B1, B3, B5
WWAN (Ostatní)	V závislosti na ISP dané země
Bluetooth	Bluetooth 4.0, BLE
GNSS	GPS/AGPS, GLONASS, BeiDou; vnitřní anténa

Sběr dat

Kamera

Zadní kamera	13MP Autofocus a blesk
Přední kamera (volitelně)	5MP kamera

NFC

Frekvence	13.56MHz
Protokol	ISO14443A/B, ISO15693, NFC-IP1, NFC-IP2, atd.
Chipy	M1 karty (S50, S70), CPU karty, NFC tagy, atd.
Dosah	2-4cm

Čárové kódy (volitelně)

2D Imager	Zebra SE4710/Honeywell N6603
1D Symbologie	UPC/EAN, Code128, Code39, Code93, Code11, Codabar, Interleaved 2 of 5, Discrete 2 of 5, Chinese 2 of 5, MSI, RSS, atd.
2D Symbologie	PDF417, MicroPDF417, Composite, RSS, TLC-39, Datamatrix, QR code, Micro QR code, Aztec, MaxiCode; Postal Codes: US PostNet, US Planet, UK Postal, Australian Postal, Japan Postal, Dutch Postal (KIX), atd.

Příslušenství



Nabíjecí stojánek
(volitelně)



AC Adaptér



USB kabel



Pouzdro
(volitelně)



Odolný kryt s páskem
(volitelně)

Poznámka: Specifikace produktu se mohou změnit bez předchozího upozornění. / Model: C70

Autorizovaný distributor



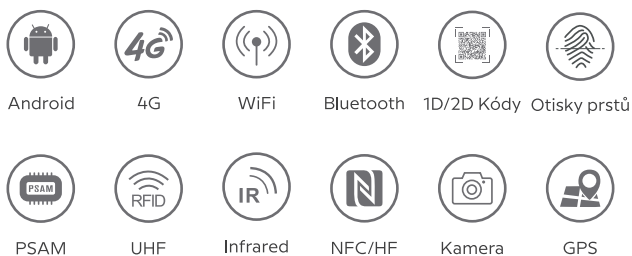
Adresa: Pardubická 851/7, 500 04, Hradec Králové, Česká republika

Tel: +420 499 399 751 Email: info@itfuture.cz Web: http://www.chainway.cz



C71

Mobilní terminál



Chainway C71 je odolný mobilní terminál s pokročilými funkcemi a operačním systémem Android. Díky výkonnému procesoru, stabilnímu Wi-Fi připojení a komplexním možnostem pro sběr dat je ideálním kandidátem a cenným pomocníkem pro zvyšování produktivity v logistice, skladování, ověřování identity, odečítání měřičů nebo při čtení IC karet.



Specifikace C71

Výkon	
CPU	Cortex-A53 Octa-core 2.5GHz
RAM + Int. paměť	3GB+32GB
Ext. úložště	Podpora Micro SD karet do velikosti 128 GB

Komunikace	
WLAN	IEEE802.11 a/b/g/n/ac, 2.4G/5G dual-band, vnitřní anténa 2G: 900/1800MHz 3G: WCDMA: B1,B8 CDMA2000 EVDO: BC0 TD-SCDMA: B34,B39
WWAN (Čína)	4G: B1,B3,B5,B8,B34,B38,B39,B40,B41 2G: 850/900/1800/1900MHz 3G: B1,B2,B4,B5,B8 4G: B1,B3,B5,B7,B8,B20,B40
WWAN (Evropa)	2G: 850/900/1800/1900MHz 3G: B1,B2,B4,B5,B8 4G: B2,B4,B7,B12,B17,B25,B66
WWAN (Amerika)	V závislosti na ISP dané země
WWAN (Ostatní)	Bluetooth 5.0
Bluetooth	GNSS
GNSS	GPS/AGPS, GLONASS, BeiDou; vnitřní anténa

Vlastnosti	
Rozměry	164.2*78.8*17mm/6.46*3.10*0.67in (základní verze)
Váha	<288g/10.15oz (základní verze)
Displej	5.2" IPS LTPS 1920x1080
Dotykový panel	Corning Gorilla Glass, multi-touch panel, možno ovládat rukavicemi nebo mokřýma rukama
Napájení	Hlavní baterie: Li-ion, nabíjecí, vestavěná 5000mAh Standby: přes 350 hodin Nepřetržitě používání: přes 12 hodin (v závislosti na prostředí) Doba nabíjení: 3-4 hodiny (se standardním adaptérem a USB kabelem)
Přídavné sloty	1 slot pro SIM kartu, 1 slot pro SIM nebo TF kartu
Rozhraní	USB 2.0 Type-C, OTG, Octa-core verze podporuje TypeC sluchátka
Audio	reproduktor, 2 mikrofony
Klávesy	4 přední tl., 1 tl. zapnutí, 2 skenovací, 1 multifunkční
Senzory	Gravitační, světelný, senzor přiblížení, vibrační motor

Vývojové prostředí	
Operační systém	Android 11 ; GMS, Soti MobiControl, podpora SafeUEM
SDK	Chainway Software Development Kit
Jazyk	Java / C#
Nástroje	Eclipse / Android Studio / Visual Studio

Vlastnosti prostředí	
Provozní teplota	-4°F až 122°F / -20°C až 50°C
Skladovací teplota	-40°F až 158°F / -40°C až 70°C
Vlhkost	5%RH - 95%RH nekondenzující
Nárazuvzdornost	Opakovaný pád z 1.8m/5.9ft (minimálně 20x) na beton v celém rozsahu operačních teplot. 1000 pádů z výšky 0.5m/1.6ft v pokojové teplotě
Průmyslové krytí	IP65
ESD	±15KV vzduchem, ±6KV kontaktně

Sběr dat	
Kamera	
Zadní kamera	13MP Autofocus a blesk
Přední kamera (volitelně)	5MP kamera
Čárové kódy (volitelně)	
1D Lineární skener	Zebra SE965 / Honeywell N4313
1D Symbologie	UPC/EAN, Code128, Code39, Code93, Code11, Interleaved 2 of 5, Discrete 2 of 5, Chinese 2 of 5, Codabar, MSI, RSS...
2D Imager skener	Zebra: SE4710 / SE4750 / SE4750MR; Honeywell: N6603
2D Symbologie	PDF417, MicroPDF417, Composite, RSS, TLC-39, Datamatrix, QR code, Micro QR code, Aztec, MaxiCode; Postal Codes: US PostNet, US Planet, UK Postal, Australian Postal, Japan Postal, Dutch Postal (KIX), atd.
HF (volitelně)	
Frekvence	13.56MHz
Protokol	ISO14443A/B, ISO15693
Chipy	M1 card (S50/S70), M0 (Ultralight), M3 (Desfire D40/D41/D81), CPU_A card, CPU_B card, ICODE II, TI2048, LRI64K, ostatní k úpravě
Dosah	3-8cm
NFC (volitelně)	
Frekvence	13.56MHz
Protokol	ISO14443A/B, ISO15693, NFC-IP1, NFC-IP2, atd.
Chipy	M1 card (S50, S70), CPU card, NFC tags, atd.
Dosah	2-4cm
UHF (volitelně)	
Frekvence	865MHz-868MHz / 920-925MHz / 902-928MHz
InfraRed (volitelně)	
Frekvence	38kHz
Otisky prstů (volitelně)	
Senzor	Kapacitní TCS1/TCS2; Optical Morpho CBM-E3
PSAM (volitelně)	
Slot pro karty	2 sloty pro PSAM karty
Protokol	ISO7816 T=0, T=1
Příslušenství	
Standardní	AC Adaptér USB kabel, poutko, atd.
Volitelné	nabíjecí kolébka, pouzdro, atd.

Poznámka: Specifikace produktu se mohou změnit bez předchozího upozornění. / Model: C71

Autorizovaný distributor



Adresa: Pardubická 851/7, 500 04, Hradec Králové, Česká republika

Tel: +420 499 399 751 Email: info@itfuture.cz Web: http://www.chainway.cz



C72

Mobilní terminál



Android



4G



WiFi



Bluetooth



UHF



1D Kódy



2D Kódy



NFC



Kamera



GPS

Chainway C72 je robustní mobilní terminál se systémem Android. Je vybaven výkonným procesorem, 8000 mAh baterií a špičkovým UHF RFID. Toto zařízení může být vybaveno lineárně nebo kruhově polarizovanou anténou R2000. Schopnost číst hromadně velké množství tagů z velké vzdálenosti toto zařízení předurčuje k využití k inventarizaci majetku, v maloobchodě, ve skladování, pro správu vozového parku atd.



Specifikace C72

Výkon

CPU	Cortex-A53 Octa-core 2.5GHz
RAM + Int. paměť	3GB+32GB
Ext. úložště	Podpora Micro SD karet do velikosti 128 GB

Komunikace

WLAN	IEEE802.11 a/b/g/n/ac, 2.4G/5G dual-band, vnitřní anténa
WWAN (Čína)	2G: 900/1800MHz
	3G: WCDMA: B1,B8
	CDMA2000 EVDO: BC0
	TD-SCDMA: B34,B39
4G: B1,B3,B5,B8,B34,B38,B39,B40,B41	
WWAN (Zámoří)	2G: 850/900/1800/1900MHz
	3G: B1,B2,B4,B5,B8
	4G: B1,B2,B3,B4,B5,B7,B8,B12,B17,B20,B25,B40,B66
WWAN (Ostatní)	V závislosti na ISP dané země
Bluetooth	Bluetooth v2.1+EDR,3.0+HS,v4.1+HS
GNSS	GPS/AGPS, GLONASS, BeiDou; vnitřní anténa

Vlastnosti

Rozměry	164.2 x 80.0 x 24.3mm / 6.46 x 3.15 x 0.96in
Váha	654g / 23.07oz
Displej	5.2" IPS LTPS 1920x1080
Dotykový panel	Corning Gorilla Glass, multi-touch panel, možno ovládat rukavicemi nebo mokřýma rukama
Napájení	Li-ion, nabíjecí, 8000mAh
	Standby: přes 500 hodin
	Nepřetržitě používání: přes 12 hodin (v závislosti na prostředí)
	Doba nabíjení: 3-4 hodiny (standardní adaptér a USB kabel)
Přídavné sloty	1 slot pro SIM kartu, 1 slot pro SIM nebo TF kartu
Rozhraní	USB 2.0 Type-C, OTG, Octa-core verze podporuje TypeC sluchátka
Audio	Reproduktor, 2 mikrofony
Klávesy	4 přední tl., 1 tl. zapnutí, 2 skenovací, 1 multifunkční
Senzory	Gravitační senzor, světelný senzor, senzor přiblížení

Vlastnosti prostředí

Provozní teplota	4°F až 122°F / -20°C až 50°C
Skladovací teplota	-40°F až 158°F / -40°C až 70°C
Vlhkost	5%RH - 95%RH nekondenzující
Nárazuvzdornost	Opakovaný pád z 1.5m/4.9ft (minimálně 20x) na beton v celém rozsahu operačních teplot.
	1000 pádů z výšky 0.5m/1.6ft v pokojové teplotě
Průmyslové krytí	IP65
ESD	±15KV air discharge, ±6KV conductive discharge

Vývojové prostředí

Operační systém	Android 11; Soti MobiControl, podpora SafeUEM
SDK	Chainway Software Development Kit
Jazyk	Java / C#
Nástroje	Eclipse / Android Studio / Visual Studio

Sběr dat

Kamera	
Kamera	13MP Autofocus a blesk
RFID (volitelně)	
UHF	
Engine	CM2000-1 modul založen na Impinj Indy R2000
Frekvence	865MHz-868MHz / 920-925MHz / 902-928MHz
Protokol	EPC C1 GEN2 / ISO18000-6C
Anténa	Lineární polarizace(1.8dBi); kruhová polarizace (4dBi)
Výkon	1W (30dBm, +5dBm to +30dBm nastavitelný)
	2W Volitelně (33dBm, pro Lati Amerika, atd.)
R/W dosah	>25m (kruhová polarizace, interier); >15m (kruhová polarizace, exterier, Impinj MR6 tag); >21m (lineární polarizace, interier); >7m (lineární polarizace, exterier)
Rychlost čtení	>900 tagů/s (kruhová polarizace)

* Dosah závisí na tagu a prostředí

Čárové kódy (volitelně)

1D Lineární skener	Zebra SE965 / Honeywell N4313
1D Symbologie	UPC/EAN, Code128, Code39, Code93, Code11, Interleaved 2 of 5, Discrete 2 of 5, Chinese 2 of 5, Codabar, MSI, RSS, atd.
2D Imager skener	Zebra: SE4710 / SE4750 / SE4750MR; Honeywell: N6603
2D Symbologie	PDF417, MicroPDF417, Composite, RSS, TLC-39, Datamatrix, QR code, Micro QR code, Aztec, MaxiCode; Postal Codes: US PostNet, US Planet, UK Postal, Australian Postal, Japan Postal, Dutch Postal (KIX), atd.

NFC (volitelně)

Frekvence	13.56MHz
------------------	----------

Příslušenství

Standardní	AC Adaptér, USB kabel, atd.
Volitelné	Nabíjecí kolébka, pouzdro, atd.

Poznámka: Specifikace produktu se mohou změnit bez předchozího upozornění. / Model: C72

Autorizovaný distributor



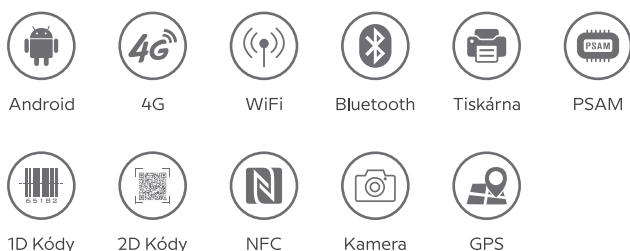
Adresa: Pardubická 851/7, 500 04, Hradec Králové, Česká republika

Tel: +420 499 399 751 Email: info@itfuture.cz Web: http://www.chainway.cz



C75

Mobilní terminál s tiskárnou



Mobilní terminál Chainway C75 jsou dvě zařízení v jednom kompaktním těle. Zařízení je vybaveno chytrými funkcemi pro sběr dat a zároveň plnohodnotnou účtenkovou tiskárnou. Dva zabudované sloty pro PSAM karty umožňují snadné šifrování dat. Toto přenosné zařízení je kombinací více užitečných nástrojů. Je ideální pro použití v maloobchodě, zdravotnictví nebo při správě placených parkovišť. Je potřeba všude, kde je nutné zkombinovat sběr dat a tisk dokladů.



Specifikace C75

Vlastnosti	
Rozměry	186.89*83.99*35.04-49.49mm
Váha	507g/17.88oz
Displej	5.2" IPS LTPS 1920x1080P
Dotykový panel	Corning Gorilla Glass, multi-touch panel, možno ovládat rukavicemi nebo mokřýma rukama
Napájení	Hlavní baterie: Li-ion, nabíjecí, 8000mAh
Přídavné sloty	2 PSAM sloty (ISO7816 protocol), 1 slot pro SIM kartu, 1 slot pro SIM nebo TF kartu
Rozhraní	USB 2.0 Type-C, OTG
Audio	Reproduktor, 2 mikrofony
Klávesy	1 tlačítko zapnutí, 2 skenovací, 1 multifunkční, číselná klávesnice
Senzory	Gravitační, světelný, přiblížení

Výkon	
CPU	Cortex-A53 Octa-core 2.3GHz
RAM + Int. paměť	3GB+32GB
Ext. úložiště	Podpora Micro SD karet do velikosti 128 GB

Vývojové prostředí	
Operační systém	Android 11.0
SDK	Chainway Software Development Kit
Jazyk	Java / C#
Nástroje	Eclipse / Android Studio / Visual Studio

Vlastnosti prostředí	
Provozní teplota	4°F až 122°F / -20°C až 50°C
Skladovací teplota	-40°F až 158°F / -40°C až 70°C
Vlhkost	5%RH - 95%RH nekondenzující
Nárazuvzdornost	Opakovaný pád z 1,5m/4.92ft (minimálně 20x) na beton v celém rozsahu operačních teplot.
ESD	±15KV vzduchem, ±6KV kontaktně

Komunikace	
WLAN	IEEE802.11 a/b/g/n, 2.4G/5G dual-band, vnitřní anténa
WWAN(Evropa)	2G: 850/900/1800/1900MHz
	3G: 850/900/1900/2100MHz
	4G: B1, B3, B5, B7, B8, B20, B40

WWAN(Amerika)	2G: 850/900/1800/1900MHz
	3G: 850/900/1700/1900MHz
	4G: B2, B4, B7, B12, B17
WWAN (Čína)	2G: 900/1800MHz
	3G: 900/1900/2000/2100MHz
WWAN (Ostatní)	4G: B1, B3, B5, B38, B39, B40, B41
Bluetooth	V závislosti na ISP dané země
Bluetooth	Bluetooth 5.0
GNSS	GPS/AGPS, GLONASS, BeiDou; vnitřní anténa

Kamera	
Kamera	13MP Autofocus a blesk

Tiskárna	
Rychlost tisku	85mm/s
Rozměr obrázku (px)	384 bodů
Šířka papíru	58mm
Průměr kotoučku	3cm
Délka papíru	5.45m

NFC	
Frekvence	13.56MHz
Protokol	ISO14443A/B, ISO15693, NFC-IP1, NFC-IP2, atd.
Chipy	M1 karty (S50, S70), CPU karty NFC tagy, atd.
Dosah	2-4cm

Čárové kódy (volitelně)	
2D Imager	Zebra SE4710
2D Symbologie	PDF417, MicroPDF417, Composite, RSS, TLC-39, Datamatrix, QR code, Micro QR code, Aztec, MaxiCode; Postal Codes: US PostNet, US Planet, UK Postal, Australian Postal, Japan Postal, Dutch Postal (KIX), atd.

Příslušenství



AC Adaptér



USB kabel



Kotouč do tiskárny



Pouzdro (volitelně)

Poznámka: Specifikace produktu se mohou změnit bez předchozího upozornění. / Model: C75

Autorizovaný distributor



Adresa: Pardubická 851/7, 500 04, Hradec Králové, Česká republika

Tel: +420 499 399 751

Email: info@itfuture.cz

Web: http://www.chainway.cz



C60

Mobilní terminál



Android



4G



WiFi



Bluetooth



1D kódy



2D kódy



NFC



UHF



Kamera



GPS

Chainway C60 je nový odolný mobilní počítač, jehož hlavní devízou je extrémně vysoký výkon a tlačítková klávesnice. Terminál je vybaven operačním systémem Android 11 a vysoce výkonným procesorem Qualcomm. K výkonu pomáhá odnímatelná velkokapacitní baterie a možnost rozsáhlé konfigurace. Bohaté funkce jako je skenování čárových kódů, RFID, NFC, přední a zadní kamera a spousta dalších dělají z C60 univerzálního pomocníka. Zařízení lze snadno implementovat v širokém spektru průmyslových odvětví, včetně logistiky, skladování, maloobchodu, sledování majetku atd.



Specifikace C60

Vlastnosti	
Rozměry	159.5 x 65.7 x 16.8 mm / 6.28 x 2.58 x 0.66 in.
Váha	219 g / 772 oz. (s baterií)
Klávesy	5 postranních kláves: power, 2 skenovací tlačítka, hlasitost +/- Hlavní klávesnice: 22 kláves (číselné klávesy, navigační klávesy, tlačítko zámku obrazovky, Enter, Del, F1-F10, atd.)
Baterie	Standardní verze: 4350mAh vyjímatelná baterie; UHF Verze: 6700mAh vyjímatelná pistolová baterie Standby: přes 490 hodin (Pouze hlavní baterie); WiFi: přes 470h; 4G: přes 440h) Nepřetržité používání: přes 12 hodin (v závislosti na prostředí) Doba nabíjení: 2.5 hours (Standardní nabíjecí adaptér a USB kabel)
Displej	4" (18:9), TFT -Si 1080 x 540
Dotykový panel	Multi-touch, možno ovládat rukavicemi nebo mokřýma rukama
Senzory	Akcelerometer, světelný senzor, senzor přiblížení, gyroskop
Notifikace	Zvukové, LED indikátor, vibrace
Audio	2 mikrofony, 1 pro redukci hluku; 1 reproduktor; přijímač
Přídavné sloty	1 slot pro Nano SIM kartu, 1 slot pro Nano SIM nebo TF kartu
Rozhraní	USB Type-C, USB 2.0, OTG

Výkon	
CPU	Cortex-A53 2.0GHz Octa-core
RAM+ROM	3 GB + 32 GB 4 GB + 64 GB (volitelně)
Ext. úložště	Podpora Micro SD karet do velikosti 128 GB

Vývojové prostředí	
Operační systém	Android 11; GMS, 90-day security updates, Android Enterprise Recommended, Zero-Touch, FOTA, podpora SafeUEM; podpora budoucího upgrade na Android 12, 13, and Android 14
SDK	Chainway Software Development Kit
Jazyk	Java
Nástroje	Eclipse / Android Studio / Visual studio

Vlastnosti prostředí	
Provozní teplota	-4°F až 122°F / -20°C až 50°C
Skladovací teplota	-40°F až 158°F / -40°C až 70°C
Vlhkost	5% RH - 95% RH nekondenzující
Nárazuvzdornost	Opakovaný pád z 1.5m/4.9ft na betonový povrch v celém rozsahu provozních teplot. 1000 pádů z výšky 0.5m/1.6ft v pokojové teplotě
Průmyslové krytí	IP65
ESD	±15 KV vzduchem, ±8 KV kontaktně

Komunikace	
WLAN	Podpora 802.11 a/b/g/n/ac/d/e/h/i/k/r/v, 2.4G/5G dual-band, IPV4, IPV6, 5G PA; Rychlý roaming: PMKID caching, 802.11r, OKC Operační kanály: 2.4G(kanal 1-13), 5G(kanal 36,40,44,48,52,56,60,64,100,104,108,112,116,120,124,128,132,136,140,144,149,153,157,161,165), v závislosti na lokálních regulacích Bezpečnost a šifrování: WEP/WPA/WPA2-PSK(TKIP and AES), WAPI-PSK—EAP-TTLS,EAP-TLS, PEAP-MSCHAPv2, PEAP-LTS,PEAP-GTC,atd.

WWAN (Evropa/Asie)	2G: 850/900/1800/1900 MHz 3G: WCDMA:850/900/1900/2100MHz TD-SCDMA A/F B34/B39 4G: B1/B3/B5/B7/B8/B20/B38/B39/B40/B41
WWAN(Amerika)	2G: 850/900/1800/1900MHz 3G: 850/900/1900/2100MHz 4G: B2/B4/B5/B7/B12/B13/B17/B28A/B28B/B38
Vo-LTE	Podpora Vo-LTE HD video hovoru
Bluetooth	Bluetooth 4.2/4.1+HS/4.0/3.0+HS/2.1+EDR
GNSS	GPS/AGPS, GLONASS, BeiDou,Galileo,vnitřní anténa

Sběr dat	
Kamera	
Přední kamera	5MP
Zadní kamera	Zadní 13MP autofokus, blesk
NFC	
Frekvence	13.56 MHz
Protokol	ISO14443A/B, ISO15693, NFC-IP1, NFC-IP2, atd.
Chipy	M1 karty (S50, S70), CPU karty, NFC tagy, atd.
Dosah	2-4 cm

UHF (volitelně)	
Engine	CM710-1 modul založen na Impinj E710 CM2000-1 modul založen na Impinj Indy R2000
Frekvence	865-868 MHz / 920-925 MHz / 902-928 MHz
Protokol	EPC C1 GEN2 / ISO18000-6C
Anténa	Kruhově polarizovaná anténa (4 dBi)
Výkon	1W (30 dBm, +5 dBm to +30 dBm nastavitelné) 2W Optional (33 dBm, pro Latin. Ameriku, atd.)
R/W dosah	až 13 m (exterior, Impinj MR6 tag)
Rychlost čtení	900+ tagů/sec

*Dosah závisí na tagu a prostředí

Čárové kódy (volitelně)	
2D skener	Zebra: SE4710; Honeywell: N6603; DS7000, IA166S, IA171S
1D Symbologie	UPC/EAN, Code128, Code39, Code93, Code11, Interleaved 2 of 5, Discrete 2 z 5, Chinese 2 z 5, Codabar, MSI, RSS, atd.
2D Symbologie	PDF417, MicroPDF417, Composite, RSS, TLC-39, Datamatrix, QR code, Micro QR code, Aztec, MaxiCode; Postal Codes: US PostNet, US Planet, UK Postal, Australian Postal, Japan Postal, Dutch Postal (KIX),atd.

Příslušenství	
	popruh na zápěstí; gumové pouzdro; nabíjecí stojánek

Poznámka: Specifikace produktu se mohou změnit bez předchozího upozornění. / Model: C60

Autorizovaný distributor



Adresa: Pardubická 851/7, 500 04, Hradec Králové, Česká republika

Tel: +420 499 399 751 Email: info@itfuture.cz Web: http://www.chainway.cz



C61

Mobilní terminál



Android



4G



WiFi



Bluetooth



1D Kódy



2D Kódy



NFC



UHF



Kamera



GPS

Chainway C61 je robustní mobilní terminál nové generace s vynikajícím výkonem. Zařízení je vybaveno operačním systémem Android 11 a procesorem Qualcomm Octa-Core, podporuje numerickou / QWERTY klávesnici. K dispozici je bohaté příslušenství, jako pistolová rukojeť. Dále je C61 vybaven výkonnou vyjímatelnou baterií. Díky kvalitním volitelným modulům pro skenování čárových kódů, RFID nebo NFC, je tento mobilní počítač ideální pro uplatnění v logistice, skladování, maloobchodě atd.



Specifikace C61

Vlastnosti	
Rozměry	202mm x 72,5mm x 32mm/ 7.95 x 2.85 x 1.26in
Váha	370g/ 13.05oz (SE4710); 404g/ 14.25oz. (SE4850)
Klávesnice	Hlavní klávesnice: celkem 27/37/47 tlačítek Postranní klávesy: 2 skenovací tlačítka + 2 tlačítka ovládání hlasitosti + 1 uživatelské tlačítko
Baterie	6700 mAh vyjímatelná hlavní baterie, 5200 mAh volitelná baterie v pistolové rukojeti, podpora QC3.0 a RTC, zabudovaná záložní 100mAh baterie, podpora výměny baterie za běhu (hot swap)
Reproduktor	Podporováno
Vibrace	Podporováno
Mikrofon	2 mikrofony, 1 pro redukci hluku
Displej	4" FHD, TN α-Si 800*480
Dotykový panel	Multi-touch panel, možno ovládat rukavicemi nebo mokryma rukama
Senzory	Gravitační senzor, senzor přiblížení, světelný senzor, akcelerometr, vibrační motor
LED indikátor	Zapnutí, nabíjení, status
Přídavné sloty	1 slot pro SIM kartu, 1 slot pro TF kartu
Rozhraní	USB3.0, Type-C, OTG,

Výkon	
CPU	Qualcomm Snapdragon™ 662 Octa-core, 2.0 GHz
RAM + Int. paměť	3GB+32GB
Ext. úložisko	Podpora Micro SD karet do velikosti 128 GB

Vývojové prostředí	
Operační systém	Android 11, GMS, Android Enterprise, Zero-Touch, FOTA, Soti MobiControl, SafeUEM
SDK	Chainway Software Development Kit
Jazyk	Java / C#
Nástroje	Eclipse / Android Studio / Visual Studio

Vlastnosti prostředí	
Provozní teplota	4°F až 122°F / -20°C až 50°C
Skladovací teplota	-40°F až 158°F / -40°C až 70°C
Vlhkost	5%RH - 95%RH nekondenzující
Nárazuvzdornost	Opakovaný pád z 1.8m (minimálně 20x) na beton v celém rozsahu operačních teplot. 1000 pádů z výšky 0.5m/1.6ft v pokojové teplotě
Průmyslové krytí	IP65
ESD	±15KV vzduchem, ±8KV kontaktně

Komunikace	
WLAN	Podpora 802.11 a/b/g/n/ac/d/e/h/i/k/r/v, 2,4G/5G dual band, IPV47, IPV6 Rychlý roaming, PMKID caching, 802.11r, OKC Kanály: 2.4G (kanál 1-13), 5G(kanály 36,40,44,48,52,56,60,64,100,104,108,112, 116,120,124,128,132,136,140,144,149,153,157,161,165), v závislosti na lokálních regulacích Bezpečnost a šifrování: WEP, WPA/WPA2-PSK (TKIP a AES), WAPI-PSK—EAP-TTLS, EAP-TLS, PEAP-MSCHAPv2, PEAP-LTS, PEAP-GTC, atd.

WWAN (Evropa, Asie)	2G: 850/900/1800/1900 MHz 3G: CDMA EVDO: BCO WCDMA: 850/900/1900/2100 MHz TD-SCDMA: A/F(B34/B39)
WWAN (Amerika)	4G: B1/B3/B5/B7/B8/B20/B38/B39/B40/B41 2G: 850/900/1800/1900 MHz 3G: 850/900/1900/2100 MHz 4G: B2/B4/B5/B7/B12/B17/B38
Vo-LTE	Podpora Vo-LTE HD video hovory
Bluetooth	Bluetooth 4.2/4.1+HS/4.0/3.0+HS/2.1+EDR
GNSS	GPS/AGPS, GLONASS, BeiDou, Galileo, vnitřní anténa

Sběr dat

Kamera	
Zadní kamera	Zadní 13 MP Automatické zaostřování s bleskem

NFC	
Frekvence	13.56 MHz
Protokol	ISO14443A/B, ISO15693, NFC-IP1, NFC-IP2, atd.
Chipy	M1 karty (S50, S70), CPU karty, NFC tagy, atd.
Dosah	2-4 cm

UHF (volitelně)	
Engine	CM2000-1 modul založen na chipu Impinj Indy R2000
Frekvence	865-868 MHz / 920-925 MHz / 902-928 MHz
Protokol	EPC C1 GEN2 / ISO18000-6C
Anténa	Kruhově polarizovaná (4 dBi)
Výkon	1W (30 dBm, +5 dBm až +30 dBm nastavitelné) 2W volitelně (30 dBm, pro Latinskou Ameriku, atd.)
R/W dosah	> 25m (interier), > 15m (exterior, Impinj MR6 tag)
Rychlost čtení	900+ tagů/s
Komunikační mod	Pin konektor

* Dosah závisí na tagu a prostředí

Čárové kódy (volitelně)	
2D imager	Zebra SE4500
1D Symbologie	UPC/EAN, Code128, Code39, Code93, Code11, Interleaved 2 of 5, Discrete 2 of 5, Chinese 2 of 5, Codabar, MSI, RSS, atd.
2D Symbologie	PDF417, MicroPDF417, Composite, RSS, TLC-39, Datamatrix, QR code, Micro QR code, Aztec, MaxiCode; Postal Codes: US PostNet, US Planet, UK Postal, Australian Postal, Japan Postal, Dutch Postal (KIX), atd.

Volitelné příslušenství	
	Oddělená rukojeť s jedním tlačítkem
	Rukojeť s baterií (5200 mAh, jedno tlačítko)
	UHF zadní klip + rukojeť (5200 mAh, jedno tlačítko)
	Popruh na zápěstí, nabíjecí kolébka

Poznámka: Specifikace produktu se mohou změnit bez předchozího upozornění. / Model: C61

Autorizovaný distributor



Adresa: Pardubická 851/7, 500 04, Hradec Králové, Česká republika

Tel: +420 499 399 751 Email: info@itfuture.cz Web: http://www.chainway.cz

CHAINWAY®



UHF



UHF Sled reader



Pistolový držák

C66



Android



4G



WiFi



Bluetooth



1D Kódy



2D Kódy



NFC



UHF

Mobilní terminál

Chainway C66 je nově vyvinutý robustní ruční terminál s velkou obrazovkou a rozsáhlými možnostmi rozšíření. V jeho těle tepe operační systém Android 11, ruku v ruce s Octa-core procesorem Qualcomm. Bleskové zpracování dat je díky tomu samozřejmostí. Do odolného těla je integrován 5,45palcový displej s vysokým rozlišením. Chainway C66 je dále vybaven modulem pro skenování čárových kódů, funkcí NFC a dalšími moderními funkcemi potřebnými pro jeho využití ve všech myslitelných odvětvích. Zařízení podporuje rychlé nabíjení a propojení s Chainway R6 sled readerem, díky čemuž lze z C66 vytvořit plnohodnotné zařízení pro četní a zápis UHF značek. Zařízení se perfektně hodí pro použití v logistice, skladování, výrobě, maloobchodu, sledování majetku a podobně.



gumový kryt



gumový bumper



pásek na zápěstí



stojánek do auta



nabíjecí stojánek pro baterie



nabíjecí stojánek



nabíjecí stoánek



nabíjecí stojánek 13

Specifikace C66

Vlastnosti

Rozměry	160x76x15.5mm / 6.3*2.99*0.61in
Váha	297g/ 10.47oz (s baterií)
Klávesy	1 tlačítko zapnutí, 2 skenovací, 2 hlasitost, 1 PTT
Baterie	4420mAh vyjímatelná baterie, 5200mAh pistolová baterie (volitelně), podpora QC3.0 a RTC Standby: přes 490 hodin (s hlavní baterií) Nepřetržitě používání: přes 12 hodin (v závislosti na prostředí) Doba nabíjení: 2.5hodiny (se standardním adaptérem a USB kabelem)
Reproduktor	Podporováno
Vibrace	Podporováno
Mikrofon	2 mikrofony, 1 pro redukci hluku
Displej	5.5" HD displej(18:9), IPS IGZO 1440*720
Dotykový panel	Corning Gorilla Glass, multi-touch panel, možno ovládat rukavicemi nebo mokřýma rukama
Senzory	Senzor přiblížení, světelný senzor, gravitační senzor, vibrační motor
LED indikace	Zapnutí, nabíjení, status
Sloty pro karty	2 sloty pro SIM karty, 1 slot pro TF karty
Rozhraní	USB3.0, Type-C, OTG,

Výkon

CPU	Qualcomm Snapdragon™ 662 Octa-core, 2.0 GHz
RAM + Int. paměť	3GB+32GB
Ext. úložisko	Podpora Micro SD karet do velikosti 128 GB

Vývojové prostředí

Operační systém	Android 11
SDK	Chainway Software Development Kit
Jazyk	Java / C#
Nástroje	Eclipse / Android Studio / Visual Studio

Vlastnosti prostředí

Provozní teplota	-20°C ~ +50°C
Skladovací teplota	-40°C ~ +70°C
Vlhkost	5%RH - 95%RH nekondenzující
Nárazuvzdornost	Opakovaný pád z 1.8m/5.91ft (minimálně 20x) na beton v celém rozsahu operačních teplot. Opakovaný pád z 2.4m/7.87ft (minimálně 20x) na beton po nainstalování gumového chrániče
	1000 pádů z výšky 0.5m/1.6ft v pokojové teplotě
Průmyslové krytí	IP65
ESD	±15KV vzduchem, ±8KV kontaktně

Komunikace

WLAN	Podpora 802.11 a/b/g/n/ac
WWAN (Evropa, Asie)	2G: 850/900/1800/1900MHz 3G: CDMA EVDO: BC0 WCDMA: 850/900/1900/2100MHz TD-SCDMA: A/F(B34/B39) 4G: B1, B3, B5, B7, B8, B20, B38, B39, B40, B41

WWAN(Amerika)	2G: 850/900/1800/1900MHz 3G: 850/900/1900/2100MHz 4G: B2, B4, B5, B7, B12, B17, B38
Bluetooth	Bluetooth 4.2/4.1+HS/4.0/3.0+HS/2.1+EDR
GNSS	GPS/AGPS, GLONASS, BeiDou, vnitřní anténa

Sběr dat

Kamera	
Zadní kamera	13MP Autofocus a blesk
NFC	
Frekvence	13.56MHz
Protokol	ISO14443A/B, ISO15693, NFC-IP1, NFC-IP2, atd.
Chipy	M1 card (S50, S70), CPU card, NFC tags, atd.
Dosah	2-4cm

UHF1 (volitelně)

Engine	CM2000-1 modul založen na Impinj Indy R2000
Frekvence	865MHz-868MHz / 920-925MHz / 902-928MHz
Protokol	EPC C1 GEN2 / ISO18000-6C
Anténa	Kruhově polarizovaná anténa (4dBi)
Výkon	1W (30dBm, +5dBm to +30dBm nastavitelné) 2W volitelně (33dBm, pro Lat. Ameriku, atd.)
R/W dosah	>16m (interier); >15m (exterior, Impinj MR6 tag)
Rychlost čtení	>900 tagů/s
Komunikační rozhraní	Pin konektor

UHF2 (volitelně, UHF Sled)

Engine	CM2000-1 modul založen na Impinj Indy R2000
Frekvence	865MHz-868MHz / 920-925MHz / 902-928MHz
Protokol	EPC C1 GEN2 / ISO18000-6C
Anténa	Kruhově polarizovaná anténa (3dBi)
Výkon	1W (30dBm, podpora +5~+30dBm nastavitelné) 2W volitelně (33dBm, pro Lat. Ameriku, atd.)
R/W dosah	>10m(interier); >10m(exterior, Impinj MR6 tag)
Rychlost čtení	>900 tagů/s
Komunikační rozhraní	Pin konektor / Bluetooth

* Dosah závisí na tagu a prostředí

Čárové kódy (volitelně)

2D Imager	Zebra: SE4710/SE2100; Honeywell: N6603
1D Symbologie	UPC/EAN, Code128, Code39, Code93, Code11, Interleaved 2 of 5, Discrete 2 of 5, Chinese 2 of 5, Codabar, MSI, RSS, atd.
2D Symbologie	PDF417, MicroPDF417, Composite, RSS, TLC-39, Datamatrix, QR code, Micro QR code, Aztec, MaxiCode; Postal Codes: US PostNet, US Planet, UK Postal, Australian Postal, Japan Postal, Dutch Postal (KIX), atd.

Volitelné příslušenství

Oddělená rukojeť s jedním tlačítkem
Rukojeť s baterií (baterie v rukojeti 5200mAh, jedno tlačítko)
UHF zadní clip + rukojeť (5200mAh, jedno tlačítko)
Poutko na zápěstí; gumový chránič; nabíjecí kolébka

Poznámka: Specifikace produktu se mohou změnit bez předchozího upozornění. / Model: C66

Autorizovaný distributor



Adresa: Pardubická 851/7, 500 04, Hradec Králové, Česká republika

Tel: +420 499 399 751 Email: info@itfuture.cz Web: http://www.chainway.cz



C6000

Mobilní terminál



Android



4G



WiFi



Bluetooth



1D Kódy



2D Kódy



PSAM



NFC



Kamera



GPS

Chainway C6000 je odolný mobilní terminál se systémem Android. S C6000 v ruce se z tohoto chytrého zařízení stane mimořádně cenný pomocník pro Vás nebo Vaše zaměstnance. Díky pokročilým funkcím dokáže prokazatelně zvýšit efektivitu a produktivitu práce. C6000 lze využít v mnoha oblastech, jako je logistika, skladování, sledování majetku, správa vozového parku, zdravotnictví atd.



Specifikace C6000

Vlastnosti

Rozměry	157.6 x 73.7 x 29mm/6.2x2.9x1.1in
Váha	292g/10.3oz
Displej	4" TN α-Si (480*800), 16.7M barev
Dotykový panel	Odolný dual touch kapacitní dotykový panel
Napájení	Hlavní baterie: Li-ion, nabíjecí, 4200mAh
	Standby: přes 300 hodin
	Nepřetržitě používání: přes 12 hodin (v závislosti na prostředí)
	Doba nabíjení: 3-4 hodiny (se standardním adaptérem a USB kabelem)
Rozšiřující sloty	1 PSAM (volitelně), 1 SIM, 1 MicroSD (TF) slot
Rozhraní	USB 2.0, Type-C, OTG
Audío	0.8W reproduktor, zabudovaný mikrofon
Klávesy	3 tlačítka, 3 boční tlačítka, numerická klávesnice
Senzory	Světelný senzor, senzor přiblížení, gravitační senzor, vibrační motor

Výkon

CPU	CPU: Cortex A-53 2.0 GHz Octa-core
RAM + Int. paměť	3GB+32GB
Ext. úložiště	Podpora Micro SD karet do velikosti 128 GB

Vývojové prostředí

Operační systém	Android 10.0, GMS, FOTA, podpora SafeUEM
SDK	Chainway Software Development Kit
Jazyk	Java / C#
Nástroje	Eclipse / Android Studio / Visual Studio

Vlastnosti prostředí

Provozní teplota	-4°F až 122 °F / -20°C až 50 °C
Skladovací teplota	-40°F až 158 °F / -40°C až 70°C
Vlhkost	5%RH - 95%RH nekondenzující
Nárazuvzdornost	Opakovaný pád z 2m/6.56ft (minimálně 20x) na beton v celém rozsahu operačních teplot.
	1000 pádů z výšky 0.5m/1.6ft v pokojové teplotě
Průmyslové krytí	IP65
ESD	±15KV vzduchem, ±6KV kontaktně

Komunikace

WLAN	Podpora 802.11 a/b/g/n/ac/d/e/h/i/k/r/v, 2.4G/5G dual-band, IPV4,IPV6, 5G PA; Rychlý roaming: PMKID caching, 802.11r, OKC; Operační kanály: 2.4G(kanál 1-13), 5G(kanál 36,38,40,42,44,46,48,52,56,60,64,100,104,108,112,116,120,124,128,132,136,140,149,153,157,161,165 , v závislosti na lokálních regulacích Bezpečnost a šifrování: WEP,WPA/WPA2-PSK(TKIP and AES),WAPI-PSK—EAP-TTLS,EAP-TLS, PEAP-MSCHAPv2, PEAP-LTS,PEAP-GTC,atd.
WWAN	2G: GSM850/GSM900/DCS1800/PCS1900
	3G: CDMA EVDO: BC0 WCDMA: B1/B2/B4/B5/B8 TD-SCDMA: A/F(B34/B39)
	4G: B1/B2/B3/B4/B5/B7/B8/B12/B17/B20/B28A/B28B/B34/B38/B39/B40/B41
WWAN (Ostatní)	V závislosti na ISP dané země
Bluetooth	V2.1+EDR, 3.0+HS and V4.1+HS, BT5.0
GNSS	GPS/AGPS, GLONASS, BeiDou, vnitřní anténa

Sběr dat

Kamera

Kamera	13MP Autofocus s bleskem
---------------	--------------------------

Čárové kódy (volitelně)

2D Imager	Zebra SE4710/SE2100/Honeywell N6603
1D Symbologie	UPC/EAN, Code128, Code39, Code93, Code11, Interleaved 2 of 5, Discrete 2 of 5, Chinese 2 of 5, Codabar, MSI, RSS, atd.
2D Symbologie	PDF417, MicroPDF417, Composite, RSS, TLC-39, Datamatrix, QR code, Micro QR code, Aztec, MaxiCode; Postal Codes: US PostNet, US Planet, UK Postal, Australian Postal, Japan Postal, Dutch Postal (KIX), atd.

NFC

Frekvence	13.56MHz
Protokol	ISO14443A/B, ISO15693, NFC-IP1, NFC-IP2, atd.
Chipy	M1 card (S50, S70), CPU card, NFC tags, atd.
Dosah	2-4cm

* NFC je dostupné pouze pro vyšší konfiguraci a pistolový držák je dostupný pouze pro verzi V4, NFC nemůže být použito zároveň s pistolovým držákem.

Příslušenství



Poznámka: Specifikace produktu se mohou změnit bez předchozího upozornění. / Model: C6000

Autorizovaný distributor



Adresa: Pardubická 851/7, 500 04, Hradec Králové, Česká republika

Tel: +420 499 399 751 Email: info@itfuture.cz Web: http://www.chainway.cz



C90

Mobilní terminál



Android 10.0 Cortex A53 WiFi 5,7" IPS 1D/2D 5000mAh 3GB RAM NFC Kamera GPS/BeiDou Odolný pádu

CHAINWAY C90 je nový odolný mobilní terminál, který se vyznačuje extrémně vysokým výkonem. Je vybaven operačním systémem Android 10 a vysoce výkonným procesorem Cortex. Zařízení nabízí rozsáhlé možnosti konfigurace. Díky bohatým funkcím, jako je skenování čárových kódů, robustní a výkonné WiFi, NFC nebo přední a zadní kamera, má Chainway C90 nejlepší poměr cena / výkon.



Specifikace C90

Vlastnosti	
Rozměry	158.5*76.0*13.1 mm / 6.24*2.99*0.52 in.
Váha	230g/8.11oz (s baterií)
Displej	5.7" (18:9), IPS LTPS 1440x720
Dotykový panel	Corning Gorilla Glass, multi-touch panel, možno ovládat rukavicemi nebo mokřýma rukama.
Napájení	Hlavní baterie: Li-ion, nabíjecí, 5000mAh
	Standby: přes 490 hodin
	Nepřetržitě používání: přes 12 hodin (v závislosti na prostředí) Doba nabíjení: 2.5 hodiny (se standardním adaptérem a USB kabelem)
Přídavné sloty	1 slot pro nano SIM kartu, 1 slot nano SIM/TF karta
Rozhraní	USB2.0, USB Type-C, OTG
Audio	reproduktor (1W), mikrofon
Klávesy	1 tlačítko zapnutí/vypnutí
	2 skenovací tlačítka, tlačítka ovládání hlasitosti
Senzory	Gravitační senzor, světelný senzor,
	senzor přiblížení, vibrační motor

Výkon	
CPU	Cortex-A53 Octa-core 2.0GHz
RAM + Int. paměť	3GB+32GB
Ext. úložisko	Podpora Micro SD karet do velikosti 128 GB

Vývojové prostředí	
Operační systém	Android 10.0, GMS, FOTA, SafeJEM
SDK	Chainway Software Development Kit
Jazyk	Java / C#
Nástroje	Eclipse / Android Studio / Visual Studio

Vlastnosti prostředí	
Provozní teplota	-4°F až 122°F / -20°C až 50°C
Skladovací teplota	-40°F až 158°F / -40°C až 70°C
Vlhkost	5%RH - 95%RH nekondenzující
Nárazuvzdornost	Opakovaný pád z 1.5m/4.92ft (minimálně 20x) na beton v celém rozsahu operačních teplot
	1000 pádů z výšky 0.5m/1.6ft v pokojové teplotě
Průmyslové krytí	IP65
ESD	±15KV vzduchem, ±8KV kontaktně

Komunikace	
WLAN	Podpora IEEE802.11a/b/g/n/ac/d/e/h/i/k/r/v/w, 2.4G/5G dual-band, IPV4, IPV6; podpora 5G PA Rychlý roaming: PMKID caching, 802.11r, OKC Kanály: 2.4G(kanál 1-13), 5G(kanály 36,38,40,42,44,46,48,52,56,60,64,100,104,108,112,116,120,124,128,132,136,140,149,153,157,161,165), v závislosti na lokálních omezeních Bezpečnost a šifrování: WEP, WPA/WPA2-PSK(TKIP a AES), WAPI-PSK—EAP-TTLS,EAP-TLS, PEAP-MSCHAPv2, PEAP-LTS, PEAP-GTC,atd.

WWAN(Evropa, Asie)	2G: GSM850/GSM900/DCS1800/PCS1900
	3G: BC0; B1/B2/B4/B5/B8; A/F(B34/B39)
	4G: B1/B2/B3/B4/B5/B7/B8/B20/B34/B38-B41
WWAN(Amerika)	2G: GSM850/GSM900/DCS1800/PCS1900
	3G: BC0/BC1; B2/B4/B5/B8
	4G: B2/B4/B5/B7/B8/B12/B17/B28A/B28B/B38
Bluetooth	V2.1+EDR,3.0+HS and V4.1+HS, BT5.0
GNSS	GPS/AGPS, GLONASS, BeiDou, Galileo, int. anténa

Sběr dat

Kamera	
Zadní kamera	16MP Autofocus a blesk
Přední kamera (volitelně)	5MP kamera

NFC	
Frekvence	13.56MHz
Protokol	ISO14443A/B, ISO15693, NFC-IP1, NFC-IP2, atd.
Chipy	M1 karty (S50, S70), CPU karty, NFC tagy, atd.
Dosah	2-4cm

Čárové kódy (volitelně)	
2D Imager	Honeywell: N6603 / N6703
1D Symbologie	UPC/EAN, Code128, Code39, Code93, Code11, Codabar, Interleaved 2 of 5, Discrete 2 of 5, Chinese 2 of 5, MSI, RSS, atd.
2D Symbologie	PDF417, MicroPDF417, Composite, RSS, TLC-39, Datamatrix, QR code, Micro QR code, Aztec, MaxiCode; Postal Codes: US PostNet, US Planet, UK Postal, Australian Postal, Japan Postal, Dutch Postal (KIX), atd.

Poznámka: Specifikace produktu se mohou změnit bez předchozího upozornění. / Model: C90

Autorizovaný distributor



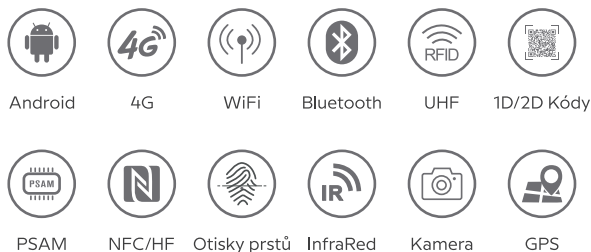
Adresa: Pardubická 851/7, 500 04, Hradec Králové, Česká republika

Tel: +420 499 399 751 Email: info@itfuture.cz Web: http://www.chainway.cz



P80

Průmyslový tablet



Odolný tablet CHAINWAY P80 se systémem Android 9.0 disponuje pokročilými funkcemi. S výkonným procesorem Qualcomm, 8" obrazovkou s vysokým rozlišením, baterií o kapacitě 8000 mAh a rozsáhlými funkcemi pro sběr dat jako je UHF RFID, skener 1D a 2D kódů, HF RFID/NFC nebo čtečkou otisků prstů je odolný tablet P80 ideální volbou pro zvýšení produktivity v maloobchodě, logistice, skladování nebo při ověřování identity a odečítání měřičů atd.



Specifikace P80

Vlastnosti	
Rozměry	250.8mm x 152mm x 15mm/ 9,87 x 5,98 x 0,59in (standardní verze)
Váha	700g/24.7oz (standardní verze)
Displej	8" IPS LTPS 1920x1200 / IPS LTPS 1280x800
Dotykový panel	Corning Gorilla Glass, multi-touch panel, možno ovládat rukavicemi nebo mokřýma rukama
Napájení	Hlavní baterie: Li-ion, nabíjecí, 8000mAh Standby: přes 500 hodin Nepřetržitě používání: přes 10 hodin (v závislosti na prostředí) Doba nabíjení: 5-7 hodin (se standardním AC adaptérem a USB kabelem)
Přídavné sloty	1 slot pro SIM kartu, 1 slot pro TF kartu, Volitelně PSAM slot
Rozhraní	USB 3.0 Type-C, OTG
Audio	Reproduktor, mikrofon
Klávesy	1 přední, 1 hlasitost, 1 zapnutí/vypnutí, směrové (Volitelně)
Senzory	Gravitační senzor

Výkon	
CPU	Qualcomm 1.8GHz Octa-core
RAM + Int. paměť	3GB+32GB
Ext. úložště	Podpora Micro SD karet do velikosti 128 GB

Vývojové prostředí	
Operační systém	Android 9.0, FOTA, Soti MobiControl, podpora SafeUEM
SDK	Chainway Software Development Kit
Jazyk	Java / C#
Nástroje	Eclipse / Android Studio / Visual Studio

Vlastnosti prostředí	
Provozní teplota	-4°F až 122°F / -20°C až 50°C
Skladovací teplota	-40°F až 158°F / -40°C až 70°C
Vlhkost	5%RH - 95%RH nekondenzující
Nárazuvzdornost	Opakovaný pád z 1.5m/4.9ft (minimálně 20x) na beton v celém rozsahu operačních teplot. 500 pádů z výšky 0.5m/1.6ft v pokojové teplotě
Průmyslové krytí	IP65
ESD	±15KV vzduchem, ±8KV kontaktně

Komunikace	
WLAN	Podpora 802.11 a/b/g/n/ac/d/e/h/i/k/r/v, 2.4G/5G dual-band, IPV4, IPV6; Rychlý roaming: PMKID caching, 802.11r, OKC; Operační kanály: 2.4G(kanál 1-13), 5G(kanál 36,40,44,48,52,56,60,64,100,104,108,112,116,120,124,128,132,136,140,144,149,153,157,161,165), v závislosti na lokálních omezeních; Bezpečnost a šifrování: WEP, WPA/WPA2-PSK(TKIP and AES), WAPI-PSK—EAP-TTLS, EAP-TLS, PEAP-MSCHAPv2, PEAP-LTS, PEAP-GTC, atd.
WWAN (Evropa, Asie)	2G: B3/B5/B8 3G: CDMA EVDO:BC0 TD-SCDMA: B34/B39 WCDMA: B1/B5/B8 4G: TDD-LTE: B38/B39/B40/B41 FDD-LTE: B1/B3/B5/B7/B8/B20
WWAN (Amerika)	3G: B2/B4/B5 4G: B2/B4/B5/B7/B12/B13/B17/B28b
WWAN (Ostatní)	V závislosti na lokálním ISP
Bluetooth	Bluetooth 4.2/4.1+HS/4.0/3.0+HS/2.1+EDR
Vo-LTE	Podpora Vo-LTE HD video hovory
GNSS	GPS/AGPS, GLONASS, BeiDou, vnitřní anténa

Sběr dat	
Kamera	
Zadní kamera	13MP Autofocus a blesk
Přední kamera	8MP
Čárové kódy (Volitelně)	
Skennovací engine	Zebra SE4710 (standard), Zebra SE4850 (volitelně)
1D Symbologie	UPC/EAN, Code128, Code39, Code93, Code11, Interleaved 2 of 5, Discrete 2 of 5, Chinese 2 of 5, Codabar, MSI, RSS, atd.
2D Symbologie	PDF417, MicroPDF417, Composite, RSS, TLC-39, Datamatrix, QR code, Micro QR code, Aztec, MaxiCode; Postal Codes: US PostNet, US Planet, UK Postal, Australian Postal, Japan Postal, Dutch, Postal (KIX), atd.

RFID (Volitelně)	
UHF	
Engine	CM2000-1 modul založen na Impinj Indy R2000
Frekvence	865MHz-868MHz / 920-925MHz / 902-928MHz
Protokol	EPC C1 GEN2 / ISO18000-6C
Anténa	Kruhová polarizace (UHF, 3dBi ; s UHF držákem 4dBi)
Výkon	1W (30dBm, +5dBm až +30dBm nastavitelné) 2W Volitelně (33dBm, pro Latinskou Ameriku apod.)
R/W dosah	>15m (exterior, Impinj MR6 tag)
Frekvence čtení (kruhová polarizace)	>900 tagů/s

NFC/HF	
Frekvence	13.56MHz
Protokol	ISO14443A/B, ISO15693, NFC-IP1, NFC-IP2, atd.
Chipy	M1 karty (S50, S70), CPU karty, NFC tagy, atd.
Dosah	2-4cm

Otisky prstů (volitelně)	
Senzor	TCS1/TCS2 Capacitive; Optical Morpho CBM-E3
Oblast snímání (mm)	12.8 x 18; 10.4 x 14.4; 14 x 22
Rozlišení (dpi)	508 dpi, 8-bit greylevel; 500 dpi, 256 greylevel
Certifikáty	FIPS 201, STQC; FIPS PIV IQS / ISO 19794-4, MINEX & FIPS 201 complaint, STQC
Formát	ISO 19794, WSQ, ANSI 378, JPEG2000; ISO 19794-2/4, WSQ, ANSI 378, atd.
Zabezpečení	Šifrování AES, DES hostitelského komunikačního kanálu. FIPS 140-2 úroveň 2, několik metod zabezpečení, včetně šifrování obrázků a šablon, šablon podpisů, bezpečný tunneling, atd.
Detekce falešných otisků	Podpora v SDK; Latex, Gelatin, Plasticine, Kapton, Transparent Film, Silicon, Guma, Play-doh, Grafít nebo papír

InfraRed (rezervováno)	
Vlnová délka	940nm
Frekvence	38kHz
Dosah	> 4m
Protokol	DLT_645-2007, DLT_645-1997

PSAM (volitelně)	
Slot pro karty	2 sloty pro PSAM karty
Protokol	ISO7816

Poznámka: Specifikace produktu se mohou změnit bez předchozího upozornění. / Model: P80

Autorizovaný distributor



Adresa: Pardubická 851/7, 500 04, Hradec Králové, Česká republika

Tel: +420 499 399 751 Email: info@itfuture.cz Web: http://www.chainway.cz

CHAINWAY®



R3

Stolní RFID čtečka

Chainway R3 je nově vyvinutá stolní UHF RFID čtečka. Podporuje operační systémy Windows / Android / iOS a umožňuje RFID na vzdálenosti do 45 cm. V kombinaci s vysoce účinným protikolizním algoritmem při zpracování dat poskytuje rychlé čtení a zápis tagů při zachování vysoké přesnosti při identifikaci. Zařízení umožňuje přenos dat přes Bluetooth nebo USB typ C. Chainway R3 najde své využití v maloobchodu, v logistice, při ověřování identity, v řízení přístupu atd.

Specifikace R3

Vlastnosti

Rozměry	318mm x 318mm x 20mm
Váha	1133 g/ 39.96oz
Port	USB Typ C
Nabíjecí proud	5 V / 1,5 A
LED indikátor	napájení
	stav připojení BT
	práce (bliká při skenování tagů)

Vývojové prostředí

SDK	USB, Android / Windows
	Bluetooth, Android / iOS

Komunikace

USB Typ C	USB připojení pro přenos dat
BT	Bluetooth 4.0

Vlastnosti prostředí

Provozní teplota	-20°C až 50°C
Skladovací teplota	-40°C až 70°C
Vlhkost	5%RH - 95%RH nekondenzující
Průmyslové krytí	IP65

UHF

Frekvence	860 - 960 MHz
Protokol	EPC C1 GEN2 / ISO18000-6C
Výkon	1dBm - 30dBm, 1dBm (krok)
Dosah	< 45cm



Poznámka: Specifikace produktu se mohou změnit bez předchozího upozornění. / Model: R3

Autorizovaný distributor



Adresa: Pardubická 851/7, 500 04, Hradec Králové, Česká republika

Tel: +420 499 399 751 Email: info@itfuture.cz Web: <http://www.chainway.cz>

CHAINWAY



R5

Nositelná BT RFID čtečka

Chainway R5 je nositelná UHF čtečka, osazená RFID chipem Impinj R2000, který umožňuje čtení ze vzdálenosti přes 9 metrů. Díky odnímatelnému pružnému pásku jej lze snadno upevnit jak na ruku nebo zápěstí, tak na jakékoliv zařízení. Přenos dat se provádí skrze USB typu C, zařízení ale umožňuje výměnu informací přes Bluetooth s příslušnými aplikacemi nebo SDK. Zároveň R5 může být spárována s Android/iOS zařízeními. Tato RFID čtečka je vhodná pro využití ve skladech, energetice, správě majetku, maloobchodu atd.



Specifikace R5

Vlastnosti

Rozměry	108mm x 78mm x 18mm
Váha	200 g/ 7.05oz
Port	USB Typ C
Tlačítka	ON/OFF, SCAN
Baterie	2000 mAh (vyjímatelná)
Nabíjecí proud	5 V / 1,5 A
Doba nabíjení	2 hodiny
LED indikátor	červená dioda svítí při nabíjení
	zelená dioda svítí při plném nabití
	modrá dioda svítí při nabití baterie na více než 20%
	modrá dioda bliká při nabití baterie na méně než 20%
	pokud dioda nesvítí Bluetooth není spárováno pokud dioda svítí Bluetooth je spárováno

Vývojové prostředí

SDK	podporováno SDK pro Android / iOS
Zabezpečení	RFID šifrovací modul

Komunikace

USB Typ C	USB připojení pro přenos dat
BT	Bluetooth 4.0

Vlastnosti prostředí

Provozní teplota	-20°C až 50°C
Skladovací teplota	-40°C až 70°C
Vlhkost	5%RH - 95%RH nekondenzující
Nárazuvzdornost	Opakovaný pád z 1.2m/3.9ft (minimálně 20x) na beton v celém rozsahu operačních teplot.
Průmyslové krytí	IP65

UHF

Engine	modul CM2000-1 založen na čipu Impinj Indy R2000
Parametry antény	kruhová polarizace (3dBic)
Frekvence	920-925 MHz / 902-928 MHz / 865-868 MHz
Protokol	EPC C1 GEN2 / ISO18000-6C
Výkon	1W (30dBm, podpora +5 +30dBm nastavitelné) 2W volitelně (33 dBm).
Dosah	> 9m (exteriér, Impinj MR6 tag)
Rychlost čtení	900+ tagů/s

* Dosah závisí na tagu a prostředí

Příslušenství (volitelně)

popruh na zápěstí / popruh na ruku / magnetický držák

Poznámka: Specifikace produktu se mohou změnit bez předchozího upozornění. / Model: R5

Autorizovaný distributor



Adresa: Pardubická 851/7, 500 04, Hradec Králové, Česká republika

Tel: +420 499 399 751 Email: info@itfuture.cz Web: http://www.chainway.cz



MR20

Nositelná BT RFID čtečka

Nositelná RFID čtečka Chainway MR20 představuje novou generaci nositelných zařízení pro sběr dat. Jedná se o kompaktní a přenosné zařízení, které lze snadno nosit na rukavici, náramku nebo šňůrce na krk. Díky tomu bude Vaše práce mnohem pohodlnější a flexibilnější. Se zabudovaným UHF modulem je Chainway MR20 skutečně výkonným zařízením pro sběr dat které je navíc snadno propojitelné s Android a iOS zařízeními díky technologii Bluetooth. Díky vyjímatelné baterii a schopnosti rychlého nabíjení můžete nerušeně pracovat po dlouhou dobu. Navíc je toto malé zařízení prachotěsné, voděodolné, nárazuvzdoré a odolné proti pádu.



Specifikace MR20

Vlastnosti

Rozměry	50mm x 60mm x 18mm
Váha	64g/ 2.26 oz. (s rukavicí 90g/3.17 oz.)
Port	USB Typ C
Tlačítka	ON/OFF, SCAN
Baterie	1200 mAh (vyjímatelná)
Nabíjecí proud	5 V / 1,5 A
Doba nabíjení	1 hodina
LED indikátor	červená dioda svítí při nabíjení
	modrá dioda svítí při plném nabití
	zelená dioda svítí při nabití baterie na více než 20%
	zelená dioda bliká při nabití baterie na méně než 20%
	pokud dioda nesvítí Bluetooth není spárováno pokud dioda svítí Bluetooth je spárováno

Vývojové prostředí

SDK	podporováno SDK pro Android / iOS
Zabezpečení	RFID šifrovací modul

Komunikace

USB Typ C	USB připojení pro přenos dat
BT	Bluetooth 5.0

Výkon

MCU	Cortex-M3 72MHz
------------	-----------------

Vlastnosti prostředí

Provozní teplota	-20°C až 50°C
Skladovací teplota	-40°C až 70°C
Vlhkost	5%RH - 95%RH nekondenzující
Nárazuvzdornost	Opakovaný pád z 1.2m/3.9ft (minimálně 20x) na beton v celém rozsahu operačních teplot.
Průmyslové krytí	IP65

UHF

Engine	Impinj E510 / E310 / CM-Q
Parametry antény	Lineární polarizace
Frekvence	920-925 MHz / 902-928 MHz / 865-868 MHz
Protokol	EPC C1 GEN2 / ISO18000-6C
Dosah	80 cm

* Dosah závisí na tagu a prostředí

Příslušenství (volitelně)

rukavice / popruh na zápěstí / magnetický držák

Poznámka: Specifikace produktu se mohou změnit bez předchozího upozornění. / Model: MR20

Autorizovaný distributor



Adresa: Pardubická 851/7, 500 04, Hradec Králové, Česká republika

Tel: +420 499 399 751 Email: info@itfuture.cz Web: <http://www.chainway.cz>



SR160

Ruční RFID UHF čtečka

Chainway SR160 je výkonný UHF skener, který podporuje jak RFID UHF, tak 2D skenování. Díky vlastním RFID UHF modulům založeným na nejnovějším čipu Impinj E310 a vynikajícímu výkonu při čtení/zápisu značek, dokáže skener SR160 rychle a přesně číst různé značky na trhu s maximálním dosahem čtení více než 30 cm.

Skener navíc umožňuje výkonné a přesné snímání čárových kódů, které dokáže číst za všech podmínek, bez ohledu na to, zda jsou poškrábané, špinavé, poškozené, špatně vytištěné nebo zobrazené na obrazovce.

SR160 lze široce využít v maloobchodních řetězcích, při správě zásob, ve skladové logistice, ve výrobě a v dalších podobných scénářích.



Specifikace SR160

Vlastnosti

Rozměry	154x87.8x65mm / 6.46x3.43x2.56in
Materiál	Plast
Klávesy	tlačítko zapnutí, tlačítko skenování UHF, 2D, UHF nebo 2D
	Funkce: 1 pro UHF, 1 pro 2D
	Stav: celkem 2 diody - 1 pro UHF, 1 pro 2D
LED indikace	Napájení: 1 Bluetooth: 1
Bzučák	Hlasový pokyn
Ethernet	RJ45 rozhraní, HID USB

Komunikace

Bluetooth	Bluetooth 5.0 (volitelně)
------------------	---------------------------

Vlastnosti prostředí

Odolnost	Pád z 1.5m
-----------------	------------

Sběr dat

Čárové kódy

Skenovací engine	2D Scanner
Min. rozlišení	Code 39 - 4mil., UPC - 7.8mil. (60%) PDF417 - 5mil., Datamatrix - 5mil.

UHF

Engine	CM-3N modul založen na Impinj E310
Anténa	Kruhově polarizovaná anténa
Frekvence	920-925MHz/902-928MHz/865-868MHz
R/W dosah	>30cm(tag: Alien H3)
Protokol	EPCglobal C1G2 (ISO18000-6C)
Výstupní výkon	1-25dBm
Přesnost	±1dBm
Stálost	±1dBm

Příslušenství (volitelně)

USB kabel	TYPE-A, RJ45
Napájení	5V 2A

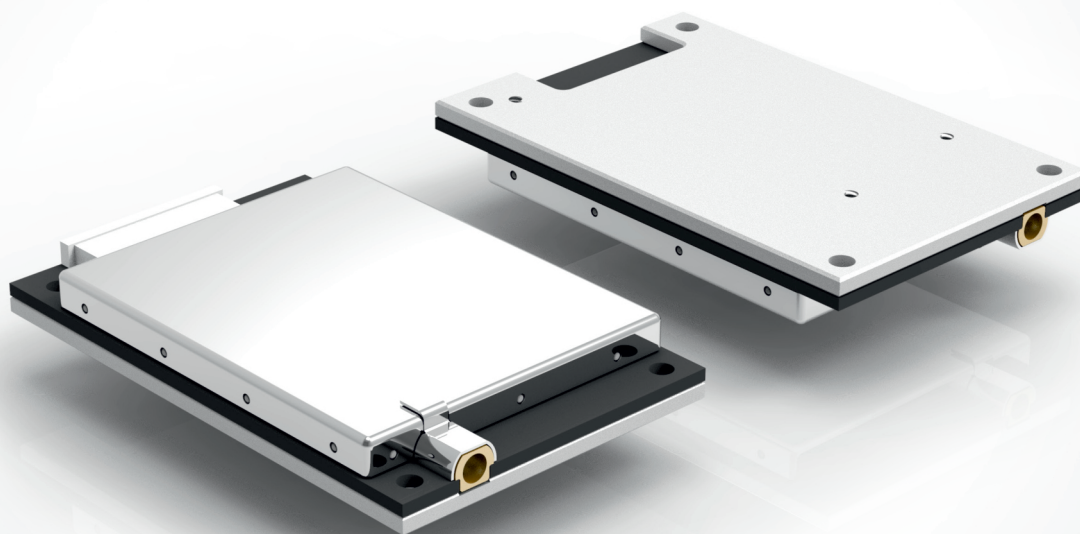
Poznámka: Specifikace produktu se mohou změnit bez předchozího upozornění. / Model: SR160

Autorizovaný distributor



Adresa: Pardubická 851/7, 500 04, Hradec Králové, Česká republika

Tel: +420 499 399 751 Email: info@itfuture.cz Web: <http://www.chainway.cz>

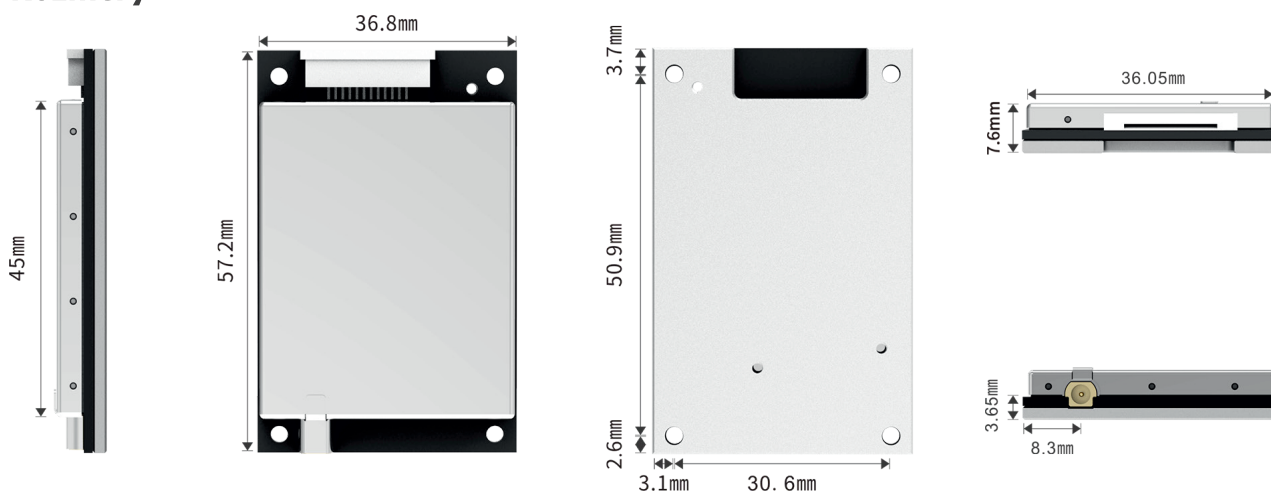


CM2000-1

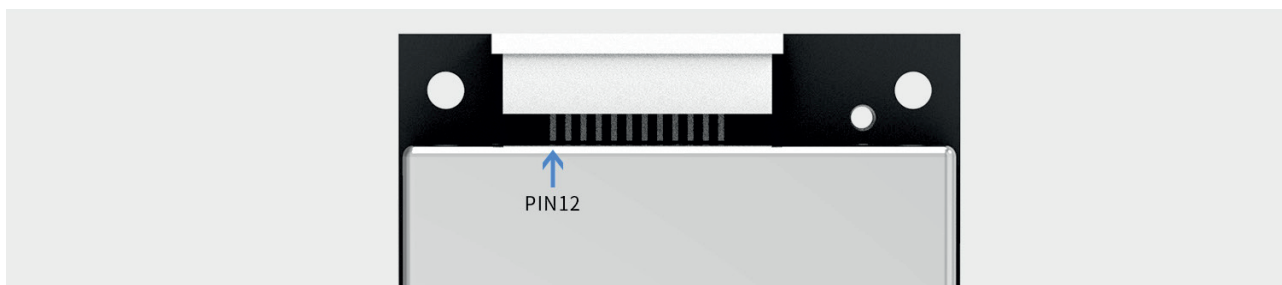
1-Portový RFID Modul

Chainway CM2000-1 je jednobaný UHF RFID čtecí modul. Tento modul je osazen RFID čipem Impinj R2000. Díky tomu dokáže pracovat až do vzdálenosti 10 m. Low-level komunikace prostřednictvím UART 3.3V TTL rozhraní umožňuje modul integrovat do široké palety zařízení. K dispozici jsou i Windows DLL a SDK pro Android. Modul může být integrován do UHF RFID mobilních čteček, pevných čteček, čteček karet, integrovaných čteček RFID atp.

Rozměry



Popis rozhraní (12 PINů)



PIN#	Rozhraní	Popis
1	VIN	Pozitivní
2	VIN	Vstupní napětí: 3.5-5.25 VDC
3	GND	Negativní
4	GND	Negativní
5	EN	Vysoký LLT level (>1.2V) boot the module Nízký LLT level (<0.4V) out the module
6	IO1	Reserved GPIO 3.3V TTL Level
7	IO2	Reserved GPIO 3.3V TTL Level
8	IO3	Reserved GPIO 3.3V TTL Level
9	RXD	UART receive 3.3V TTL Level
10	TXD	UART transmit 3.3V TTL Level
11	USB_DP	USB_DATA (+)
12	USB_DM	USB DATA (-)

Specifikace CM2000-1

Model	
1-Portový RFID Modul	CM2000-1
Modul vývojové desky	CM-X_EDCB
Vlastnosti	
Rozměry	57.2mm x 36.8mm x 7.6mm
Váha	26.0g/0.92oz
RFID Funkce	
RF Chip	Indy R2000
Komunikační protokol	EPCglobal Gen2 (ISO18000-6C)
Pracovní frekvence	860 – 960MHz
Výstupní výkon	5-30dBm nastavitelný; 1dB krok +/- 0.5dB přesnost
Stálost výstupního výkonu	+/- 0.2dB
Interface antény	50Ω RF konektor MMCX zásuvka
Podporované regiony	FCC 902-928 MHz/ETSI 865.6-867.6 MHz; China 920-925MHz; Ostatní k úpravě (865-868, 902-928MHz)
Citlivost příjmu	< -85 dBm
Tag RSSI	Podporováno
Detekce připojení antény	Podporováno
Monitor teploty	Podporováno
Pracovní mód	Single/DRM

Komunikační rozhraní

Konektor	12 PIN FPC konektor
Komunikace s hostitelem	UART 3.3V TTL Level Přenosová rychlost: 115200bps

Napájení

Vstupní napětí	DC 3.5-5.25V
Spotřeba energie v RF módu	7.5W@33dBm 4.8W@30dBm
Spotřeba energie ve Standby (EN high TTL level)	0.15W@33dBm 0.24W
Spotřeba energie v Power Down modu (EN low TTL level)	10μW 12.5μW

Vlastnosti prostředí

Provozní teplota	-25°C až 65°C
Skladovací teplota	-40°C až 85°C
Vlhkost	10% - 95%

Čtecí výkon

Frekvence čtení	až 900 tagů/s
Čtecí vzdálenost	>10m (s 4dBi anténou)

Poznámka: Specifikace produktu se mohou změnit bez předchozího upozornění. / Model: CM2000-1

Autorizovaný distributor



Adresa: Pardubická 851/7, 500 04, Hradec Králové, Česká republika

Tel: +420 499 399 751 Email: info@itfuture.cz Web: http://www.chainway.cz

CHAINWAY®



R2

UHF RFID Swing Reader



Bluetooth



1D Kódy



2D Kódy



UHF

Chainway R2 RFID Swing Reader je nově vyvinuté příruční zařízení pro sběr dat se stylovým designem a neuvěřitelným výkonem. Je vybaven nepřekonatelnou schopností UHF čtení a zápisu (díky chipu Impinj R2000), modulem pro skenování čárových kódů a navíc pomocí Bluetooth může jednoduše přenášet nasbíraná data do datového centra. Díky svým unikátním vlastnostem se perfektně hodí pro inventarizaci a správu majetku, kontrolní prohlídky atd.

Specifikace R2

Vlastnosti

Rozměry	282x117.5x32mm / 11.10x4.63x1.26in
Váha	334g/11.78oz (s baterií)
Barva	Bílá
Materiál	Plast
Klávesy	tlačítko zapnutí (strana), nahoru, dolů, zpět, ok, SCAN tlačítko (přední)
Napájení	Baterie: 5200mAh
	Standby: přes 70 hodin (se zapnutým bluetooth)
	Nepřetržitě používání: až 6 hodin (UHF čtení)
	Doba nabíjení: 3-4 hodiny (se standardním adaptérem a USB kabelem)
Displej	1.77", 128X160
LED indikace	Zapnutí, Práce, Bluetooth
Bzučák	Podporováno
Rozhraní	Micro-USB

Výkon

MCU	Cortex-M3
	72MHz
Úložiště	50000 tagů

Vlastnosti prostředí

Provozní teplota	-20°C ~ +50°C
Skladovací tep.	-40°C ~ +70°C
Vlhkost	5%RH - 95%RH nekondenzující
Nárazuvzdornost	Opakovaný pád z 1.5m/4.9ft na beton v celém rozsahu operačních teplot.
	1000 pádů z výšky 0.5m/1.6ft v pokojové teplotě
ESD	±15KV vzduchem, ±8KV kontaktně

Vývojové prostředí

SDK	Android / IOS
Nástroje	Android Studio / Xcode
Jazyk	Java / Objective-C

Komunikace

Bluetooth	Bluetooth 4.0, BLE
------------------	--------------------

Sběr dat

Čárové kódy (Volitelně)

2D Imager skener	SE2707
1D Symbologie	UPC/EAN, Code128, Code39, Code93, Code11, Interleaved 2 of 5, Discrete 2 of 5, Chinese 2 of 5, Codabar, MSI, RSS, atd.
2D Symbologie	PDF417, MicroPDF417, Composite, RSS, TLC-39, Datamatrix, QR code, Micro QR code, Aztec, MaxiCode; Postal Codes: US PostNet, US Planet, UK Postal, Australian Postal, Japan Postal, Dutch Postal (KIX), atd.

UHF

Engine	CM2000-1 modul založen na Impinj Indy R2000
Anténa	Lineárně polarizovaná anténa (4dBi)
Frekvence	920-925MHz/902-928MHz/865-868MHz
R/W dosah	>15m(exterior, Impinj MR6 tag)
Rychlost čtení	>900tagů/s

* Dosah závisí na tagu a prostředí

Příslušenství



AC Adaptér



USB kabel

Poznámka: Specifikace produktu se mohou změnit bez předchozího upozornění. / Model: R2

Autorizovaný distributor



Adresa: Pardubická 851/7, 500 04, Hradec Králové, Česká republika

Tel: +420 499 399 751 Email: info@itfuture.cz Web: <http://www.chainway.cz>



R6

UHF RFID Sled Reader



Bluetooth



1D Kódy



2D Kódy



UHF

Chainway R6 Sled Reader je vybaven nejlepším UHF chipem ve své kategorii - Impinj R2000. Díky tomu je čtení a zápis UHF RFID bezkonkurenčně přesný a rychlý. Modul pro čtení čárových kódů je spolehlivý a na jeho přesnost se také můžete spolehnout. K Chainway R6 Sled Readeru můžete snadno připojit mobilní telefon a vytvořit komplexní řešení pro identifikaci čárovými kódy a RFID tagy. Chainway R6 Sled Reader tak z klasického mobilního telefonu udělá profesionální zařízení pro čtení RFID a čárových kódů. Snadno tak lze využít např. v maloobchodech, skladech, při správě vozového parku atd.



Sled Reader



Sled Reader s
mobilním pouzdem



Sled Reader s
pouzdem na míru

Specifikace R6

Vlastnosti	
Rozměry	143x76x140mm / 5.63x2.99x5.51in
Váha	Sled Reader:483g/17.04oz
	Sled Reader s mobilním pouzdem: 453g/15.98oz
	Sled Reader s pouzdem na míru: 500g/17.64oz
Barva	Černá
Napájení	Baterie:5200mAh
	Standby: přes 70 hodin (s připojeným bluetooth)
	Nepřetržitě používání: až 6 hodin (UHF čtení)
	Doba nabíjení: 3-4 hodiny (se standardním adaptérem a USB kabelem)
Rozhraní	USB3.0 Type-C
Bzučák	Podporováno
LED indikace	Zapnutí, Práce, Bluetooth
Materiál	Plast
Velikost držáku telefonu	Sled Reader: šířka 68-80 mm, tloušťka ≤ 22 mm
	Ostatní: V závislosti na pouzdru nebo držáku
Výkon	
MCU	Cortex-M3
	72MHz
Vlastnosti prostředí	
Provozní teplota	-20°C~+50°C
Skladovací teplota	-40°C~+70°C
Vlhkost	5%RH - 95%RH nekondenzující
Nárazuvzdornost	1000 pádů z výšky 0.5m/1.6ft v pokojové teplotě
	Opakovaný pád z 1.5m/4.9ft na beton v celém rozsahu operačních teplot.
ESD	±15KV vzduchem, ±8KV kontaktně
Vývojové prostředí	
SDK	Android / IOS
Nástroje	Android Studio / Xcode / Visual Studio
Jazyk	Java / Objective-C / C#

Komunikace	
Bluetooth	Bluetooth 4.0, BLE
Sběr dat	
UHF	
Engine	CM2000-1 modul založen na Impinj Indy R2000
Parametry antény	Kruhově polarizovaná anténa (3dBic)
Frekvence	920-925MHz/902-928MHz/865-868MHz
Protokol	EPC C1 GEN2 / ISO18000-6C
Napájení	1W (30dBm, podpora +5~+30dBm nastavitelné)
	2W volitelně (33dBm, Lat. Amerika, atd.)
R/W dosah	až 10m(exteriér, Impinj MR6 tag)
Rychlost čtení	>900tagů/s
* Dosah závisí na tagu a prostředí	
Čárové kódy (volitelně)	
2D Imager skener	SE2707
1D Symbologie	UPC/EAN, Code128, Code39, Code93, Code11, Interleaved 2 of 5, Discrete 2 of 5, Chinese 2 of 5, Codabar, MSI, RSS, atd.
2D Symbologie	PDF417, MicroPDF417, Composite, RSS, TLC-39, Datamatrix, QR code, Micro QR code, Aztec, MaxiCode; Postal Codes: US PostNet, US Planet, UK Postal, Australian Postal, Japan Postal, Dutch Postal (KIX), atd.

Příslušenství



AC Adaptér



USB kabel

Poznámka: Specifikace produktu se mohou změnit bez předchozího upozornění. / Model: R6

Autorizovaný distributor



Adresa: Pardubická 851/7, 500 04, Hradec Králové, Česká republika

Tel: +420 499 399 751 Email: info@itfuture.cz Web: <http://www.chainway.cz>



UR4

Pevný UHF čtecí modul

Chainway UR4 je vysoce výkonný čtyř kanálový pevný UHF modul. Jádrem modulu je tvořeno čipem Impinj R2000, který patří ke špičce ve své třídě. Díky stabilní a spolehlivé funkčnosti, odolnosti proti elektromagnetickému rušení a vynikajícímu odvodu tepla tak modul splňuje požadavky na instalaci do vnitřních i venkovních prostředí. Lze jej bez problému použít v průmyslových provozech s přísnými RFID standardy jako je skladování, správa archivů a knihoven, bankovníctví, maloobchodě, hodinářském průmyslu nebo prodejních automatech.



Specifikace UR4

Vlastnosti

Rozměry	102.8mm(L) x 102.8mm(W) x 28mm(H)
Váha	329g/11.6oz(bez antény)
Materiál	Hliníková slitina
Vstupní napětí	DC 9V – 12V
Standby proud	<30mA
Pracovní proud	800mA +/-5% @ DC 12V Input
Komun. rozhraní	RS-232 / RJ45
GPIO	2 kanálová vstupní optická spojka, 1 kanálové výstupní relé, 1 kanálová výstupní optická vazba (rezerva)
Přenosová rychlost	115200 bps
Chlazení	vzduchem

Vlastnosti prostředí

Provozní teplota	-25 °C až 65 °C
Skladovací teplota	-40 °C až 85 °C
Vlhkost	10%- 95%

UHF

Engine	CM2000-4 modul s Impinj Indy R2000
Protokol	EPC C1 GEN2 / ISO18000-6C
Frekvence	865-868MHz/920-925MHz/902-928MHz
Výstupní výkon	1W (30dBm, podporováno +5~+30dBm) 2W volitelně (33dBm, Lat. Amerika, atd.)
Přesnost výstupního výkonu	+/- 1dB
Stálost výstupního výkonu	+/- 0.2dB
Citlivost příjmu	< -84dBm
Rychlost čtení	>900 tagů/s
RSSI	Podporováno
Monitor teploty	Podporováno
Detekce připojení antény	Podporováno
Anténa	Podporované velké množství antén, jako je 6dBic, 9dBic
Port antény	4 kanálový 50Ω SMA port

Poznámka: Specifikace produktu se mohou změnit bez předchozího upozornění. / Model: UR4

Autorizovaný distributor



Adresa: Pardubická 851/7, 500 04, Hradec Králové, Česká republika

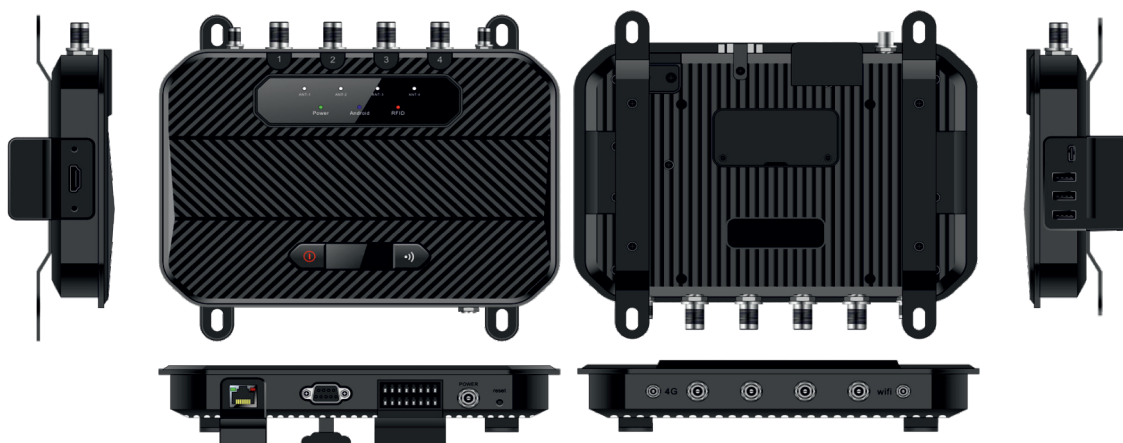
Tel: +420 499 399 751 Email: info@itfuture.cz Web: <http://www.chainway.cz>



URA4

Pevný UHF čtecí modul se systémem Android

Chainway URA4 je čtyř kanálová pevná RFID čtečka s operačním systémem Android 9.0. Uvnitř elegantního těla ukrývá RFID čip Impinj R200. Podporuje rozhraní RS232, RJ45 a HDMI a je kompatibilní s různými typy antén. Díky vysoké stabilitě a vynikajícímu výkonu lze URA4 využít pro správu skladů, správu archivů a knihoven, v bankách, maloobchodech s oděvy a obuví, ale i pro monitorování šperků, hodinářský průmysl, prádelny, správu výrobních linek nebo prodejní automaty.



Specifikace URA4

Vlastnosti	
Rozměry	214mm(L) x 148mm(W) x 30mm(H)
Váha	1000g/35.27oz. (bez antény)
Materiál	Slitina hliníku
Vstupní napětí	DC 10V – 24V
Standby proud	<30mA
Pracovní proud	1300mA +/-5% @ DC 12V Input
Komun. rozhraní	1*RS-232 , 1*RJ45, 3*USB2.0 Type A, 1*Type C
Rozhraní displeje	HDMI Typ A, podpora 720P
GPIO	4 kanálová vstupní optická spojka, 4 kanálová výstupní optická spojka, 1 Wigan
Rychlost přenosu	115200 bps
Chlazení	Vzduchem
Napájení	DC(12V), POE (802.3 13W), POE+(802.3 25.5W)

Výkon	
CPU	Qualcomm 1.8 GHz Octa-core
RAM + Int. paměť	3GB+32GB

Vývojové prostředí	
Operační systém	Android 9.0
SDK	Chainway Software Development Kit
Jazyk	Java / C#
Nástroje	Eclipse / Android Studio / Visual Studio

Komunikace	
Ethernet	10/100 Base-T Ethernet (RJ45)
WLAN	Podpora 802.11 a/b/g/n/ac/d/e/h/i/k/r/v, 2.4G/5G dual-band, IPV4, IPV6; Rychlý roaming: PMKID caching, 802.11r, OKC; Operační kanály: 2.4G(kanal 1-13), 5G(kanal 36,40,44,48,52,56,60,64,100,104,108,112,116,120,124,128,132,136,140,149,153,157,161,165), v závislosti na lokálních regulacích; Bezpečnost a šifrování: WEP,WPA/WPA2-PSK(TKIP a AES),WAPI-PSK—EAP-TTLS, EAP-TLS, PEAP-MSCHAPv2, PEAP-LTS,PEAP-GTC, atd.

WWAN (Evropa, Asie)	2G: B1/B5/B8
	3G: CDMA EVDO: BCO TD-SCDMA: B34/B39 WCDMA: B1/B5/B8
	4G: TDD-LTE: B34/B38/B39/B40/B41 FDD-LTE: B1/B3/B5/B7/B8/B20
	WWAN (Amerika)
	3G: B2/B4/B5 4G: B2/B4/B5/B7/B12/B13/B17/B28a/B28b

Vlastnosti prostředí	
Provozní teplota	-25 °C až 65 °C
Skladovací teplota	-40 °C až 85 °C
Vlhkost	10%- 95%

UHF	
Engine	CM2000-4 modul založen Impinj Indy R2000
Protokol	EPC global UHF Class 1 Gen 2 / ISO 18000-63
Frekvence	865-868MHz/920-925MHz/902-928MHz
Výstupní napětí	1W (30dBm, podpora +5-+30dBm nastavitelné) 2W volitelně (33dBm, Latí Amerika, atd.)
Přesnost výstup. výkonu	+/- 1dB
Stálost výstup. výkonu	+/- 0.2dB
Citlivost příjmu	< -84dBm
Rychlost čtení	>900 tagů/s
RSSI	Podporováno
Monitor teploty	Podporováno
Detekce připojení antény	Podporováno
Anténa	Podporované velké množství antén, jako je 6dBic, 9dBic
Port antény	4 kanálový 50Ω TNC port

Poznámka: Specifikace produktu se mohou změnit bez předchozího upozornění. / Model: URA4

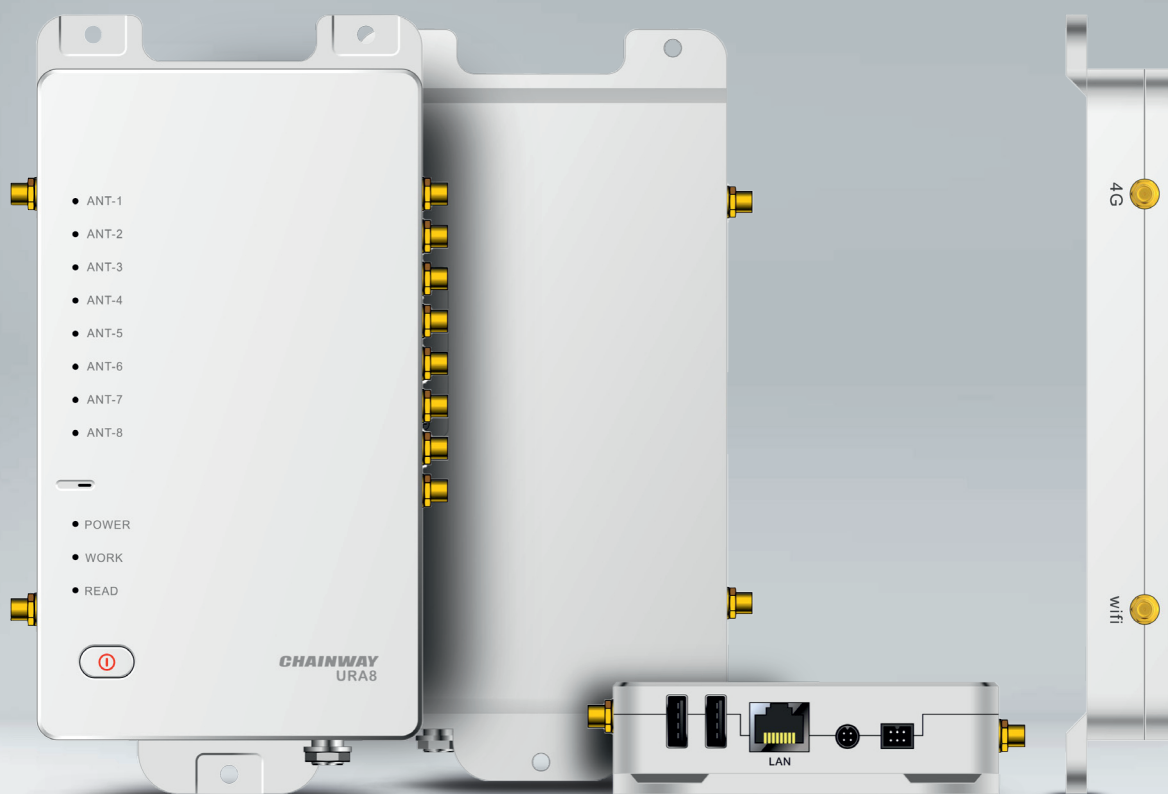
Autorizovaný distributor



Adresa: Pardubická 851/7, 500 04, Hradec Králové, Česká republika

Tel: +420 499 399 751 Email: info@itfuture.cz Web: http://www.chainway.cz

CHAINWAY®



URA8

Pevný UHF čtecí modul
se systémem Android

Chainway URA8 je osmikanálový čtecí RFID modul s operačním systémem Android 5.1. Modul je osazen RFID čipem Impinj R2000, podporuje RS232, RJ45 a HDMI, a je kompatibilní s širokou škálou antén. Díky své vysoké stabilitě a ohromujícímu výkonu lze modul Chainway URA8 ideálně použít pro správu skladů, archivů a knihoven, dále pak pro banky, maloobchody nebo do prodejních automatů.



Specifikace URA8

Vlastnosti	
Rozměry	162mm(L) x 95mm(W) x 22mm(H)
Váha	448g/15.80oz(bez antény)
Materiál	Slitina hliníku
Vstupní napětí	DC 10V – 24V
Standby proud	<30mA
Pracovní proud	800mA +/-5% @ DC 12V Input
Komun. rozhraní	1*RS-232 , 1*RJ45, 2*USB2.0 Type A, USB Host
Rozhraní displeje	HDMI Typ A, podpora 720P
GPIO	2 kanálová vstupní optická spojka, 2 kanálová výstupní optická vazba
Rychlost přenosu	115200 bps
Chlazení	Vzduchem
Napájení	DC(12V) / POE (IEEE 802.3at 25.5W)

Výkon	
CPU	Qualcomm 1.3 GHz quad-core
RAM + Int. paměť	1GB+8GB / 2GB+16GB

Vývojové prostředí	
Operační systém	Android 9.0
SDK	Chainway Software Development Kit
Jazyk	Java / C#
Nástroje	Eclipse / Android Studio / Visual Studio

Komunikace	
Ethernet	10/100 Base-T Ethernet (RJ45)
WLAN	Podpora 802.11 a/b/g/n/ac/d/e/h/i/k/r/v, 2.4G/5G dual-band, IPV4, IPV6; Rychlý roaming: PMKID caching, 802.11r, OKC; Operační kanály: 2.4G(kanál 1-13), 5G(kanál 36,40,44,48,52,56,60,64,100,104,108,112,116,120,124,128,132, 136,140,144,149,153,157,161,165), v závislosti na lokálních regulacích; Zabezpečení a šifrování: WEP,WPA/WPA2-PSK(TKIP and AES),WAPI-PSK—EAP-TTLS,EAP-TLS, PEAP-MSCHAPv2, PEAP-LTS,PEAP-GTC,atd.
WWAN (Evropa, Asie)	2G: B3/B5/B8 3G: CDMA EVDO: BCO TD-SCDMA: B34/B39 WCDMA: B1/B5/B8 4G: TDD-LTE: B38/B39/B40/B41 FDD-LTE: B1/B3/B5/B7/B8/B20
WWAN(Amerika)	3G: B2/B4/B5 4G: B2/B4/B5/B7/B12/B13/B17/B28b

Externí anténa s SMA portem

Vlastnosti prostředí	
Provozní teplota	-25 °C až 65 °C
Skladovací teplota	-40 °C až 85 °C
Vlhkost	10%- 95%
UHF	
Engine	CM2000-8 modul založen Impinj Indy R2000
Protokol	EPC C1 GEN2 / ISO18000-6C
Frekvence	865-868MHz/920-925MHz/902-928MHz
Výstupní napětí	1W (30dBm, podpora +5~+30dBm nastavitelné) 2W volitelně (33dBm, for Latí Amerika, atd.)
Přesnost výstup. výkonu	+/- 1dB
Stálost výstup. výkonu	+/- 0.2dB
Čitlivost příjmu	< -84dBm
Rychlost čtení	>900 tagů/s
RSSI	Podporováno
Monitor teploty	Podporováno
Detekce připojení antény	Podporováno
Anténa	Podporované velké množství antén, jako je 6dBic, 9dBic
Port antény	8 kanálový 50Ω SMA port

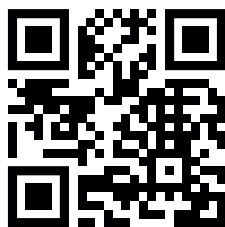
Poznámka: Specifikace produktu se mohou změnit bez předchozího upozornění. / Model: URA8

Autorizovaný distributor



Adresa: Pardubická 851/7, 500 04, Hradec Králové, Česká republika

Tel: +420 499 399 751 Email: info@itfuture.cz Web: http://www.chainway.cz



Autorizovaný distributor



Pardubická 851/7
500 04 Hradec Králové, Česká republika
Tel: +420 499 399 751
Email: info@itfuture.cz
www.chainway.cz